



Flamea+

Duschpendeltürband für große Abmessungen



Technische Kurzinformation



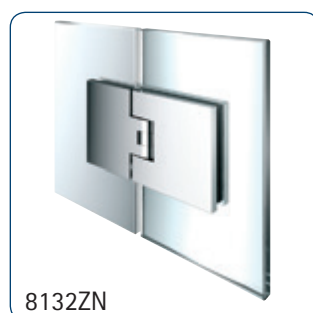
Pauli + Sohn GmbH
Beste Verbindungen.

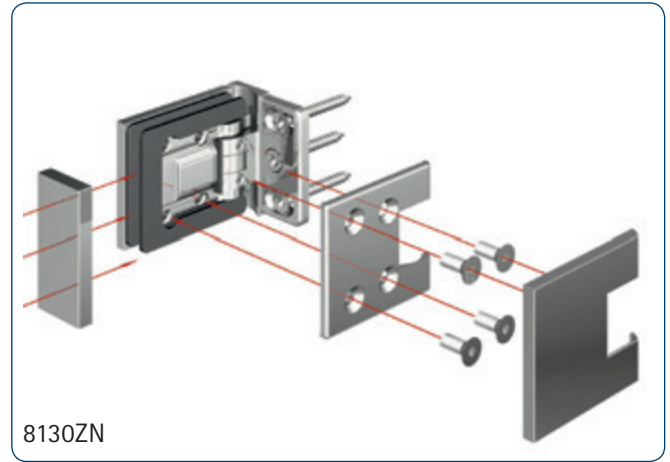


Flamea+ – kompromisslose Technik mit höherer Tragkraft

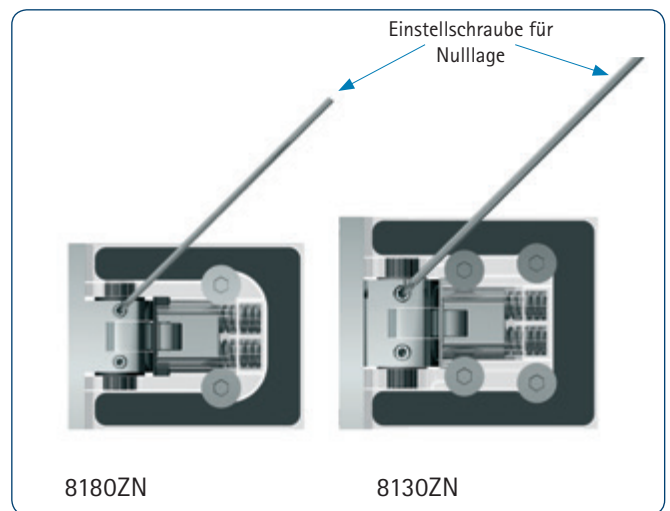
Die neue Serie Flamea+ bietet Ihnen ein Beschlagsprogramm mit komplett verdeckter Verschraubung und erhöhter Tragkraft. Die Spaltmaße der Duschpendeltürbänder wurden nochmals verringert, um die Dichtigkeit weiter zu optimieren. Die stufenlos einstellbare Nulllage und die Option, auf ein Dichtprofil zu verzichten, sorgen für eine perfekte Anpassung an unterschiedlichste Einbausituationen.

- beidseitig 90° öffnendes Duschpendeltürband
- auf den letzten Zentimetern selbstschließend
- Dichtprofil im Bandbereich unterbrochen
- mittig liegender Drehpunkt und daher als Pendeltür nutzbar
- stufenlose Nulllageneinstellung
- Tragfähigkeit (2 Bänder): 45 kg entsprechen einer maximalen Türflügelgröße von 900 x 2000 mm bei 10 mm Glasdicke
- maximale Türbreite: 1000 mm bei einer Türhöhe von 2000 mm bei 8 mm Glasdicke
- optimiert für die Verbauung ohne Dichtprofil
- keine sichtbare Verschraubung
- minimierte Spaltmaße



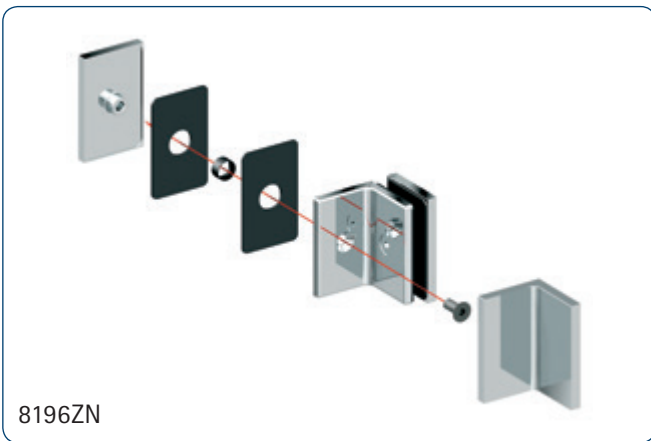


8130ZN



8180ZN

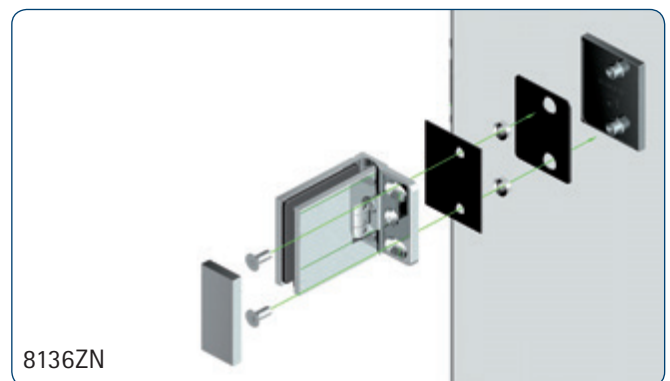
8130ZN



8196ZN

- Winkelverbinder mit Abdeckung

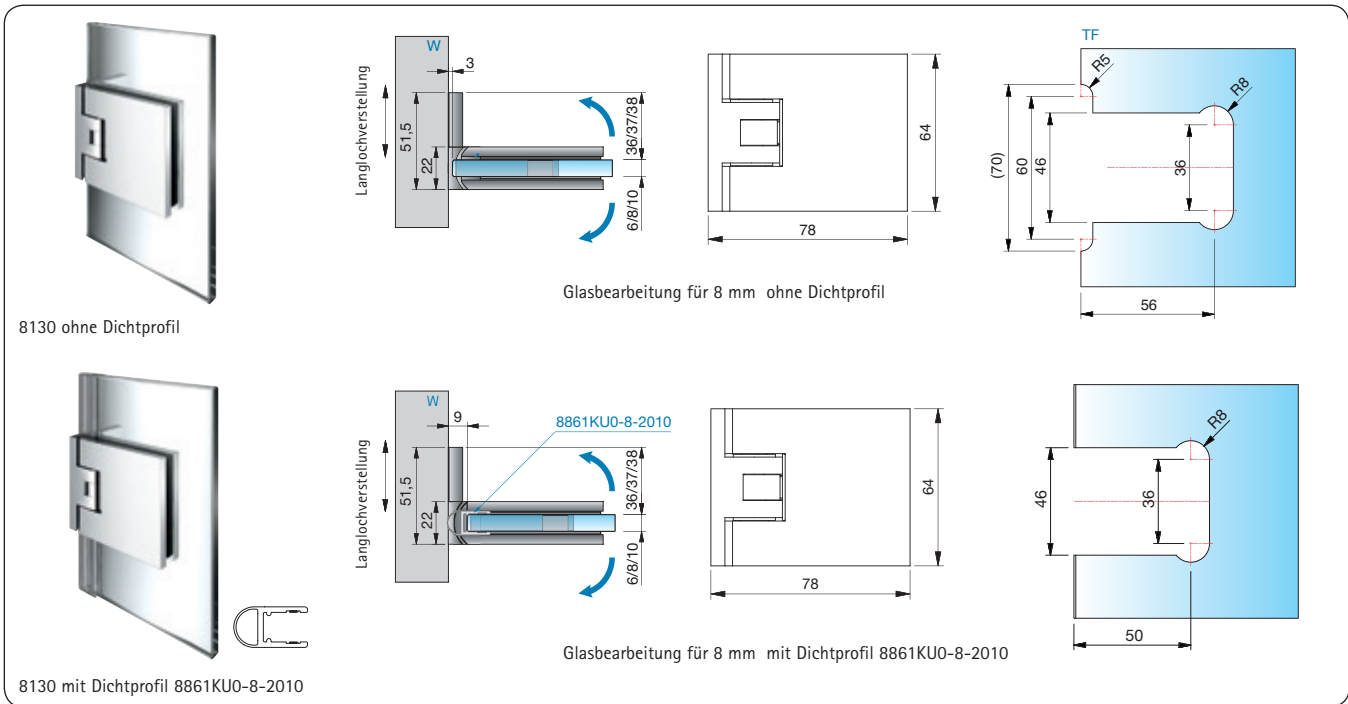
- 10% größer als Flamea aber 25% größere Tragfähigkeit
- durch vier Befestigungsschrauben kraftschlüssige Verbindung
- stabile Wandanschraubplatte



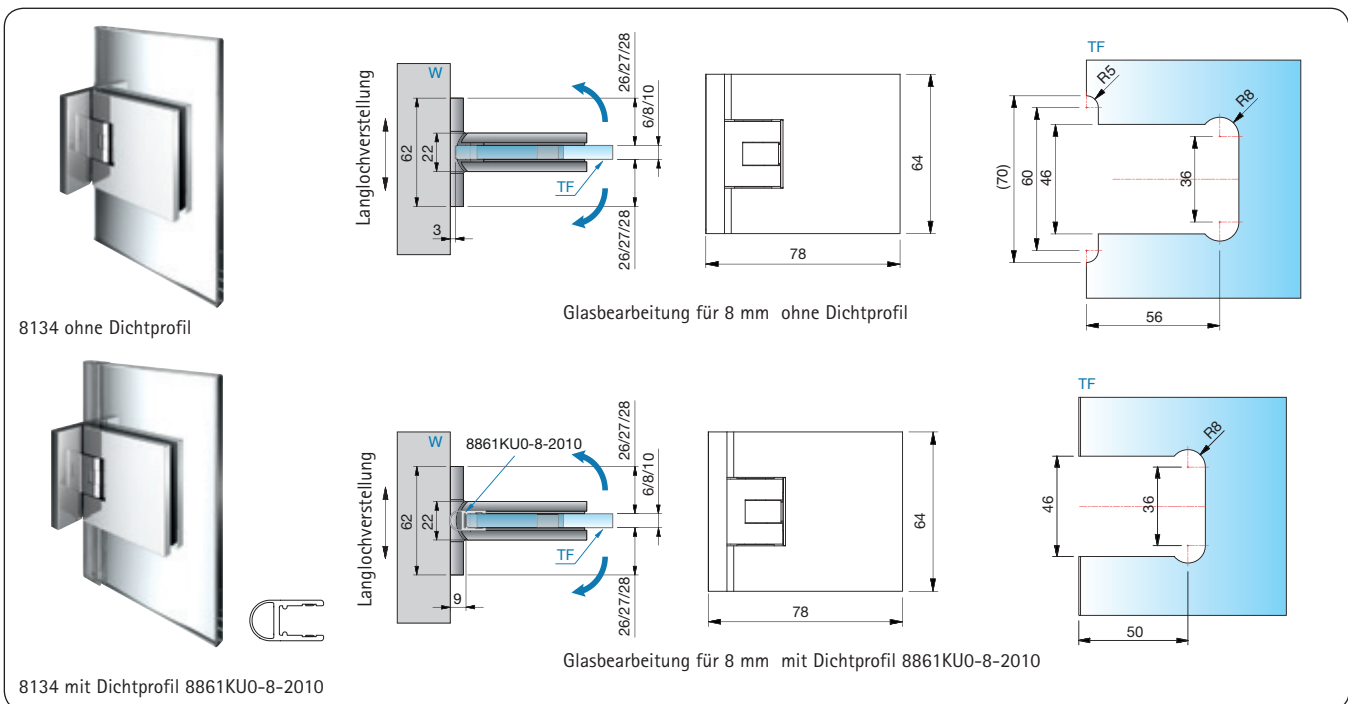
8136ZN

- Beim Beschlag Glas-Glas 90° sind nur Glasbohrungen im Seitenteil nötig, dadurch ist ein Einrücken des Glas-türflügels nach innen möglich und der Überstand (A) kann selbst bestimmt werden.

■ MADE
■ IN
■ GERMANY




Artikel-Nr.	Oberflächen	Glasdicke	Artikelbezeichnung	Merkmale	VE/Stück
8130ZN5	glanzverchromt	6/8/10 mm	Duschpendeltürband Flamea+	beidseitig 90° öffnend, mit verstellbarer Nulllagenstellung,	1/2
8130ZN1	mattverchromt		Glas-Wand 90°	Langlochverstellung, einseitige Befestigungslasche	■ MADE IN GERMANY
8130ZNPVD22	Edelstahleffekt			verdeckte Verschraubung mit Abdeckkappe	■ GERMANY

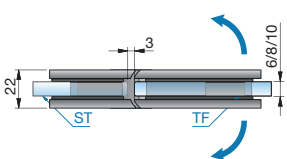


Artikel-Nr.	Oberflächen	Glasdicke	Artikelbezeichnung	Merkmale	VE/Stück
8134ZN5	glanzverchromt	6/8/10 mm	Duschpendeltürband Flamea+	beidseitig 90° öffnend, mit verstellbarer Nulllagenstellung,	1/2
8134ZN1	mattverchromt		Glas-Wand 90°	Langlochverstellung, beidseitige Befestigungslasche	■ MADE IN GERMANY
8134ZNPVD22	Edelstahleffekt			verdeckte Verschraubung mit Abdeckkappe	■ GERMANY

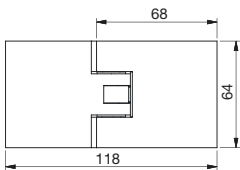
ST = Seitenteil TF = Türflügel W = Wand

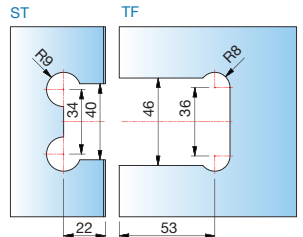





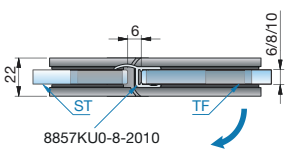


Glasbearbeitung für 8 mm ohne Dichtprofil



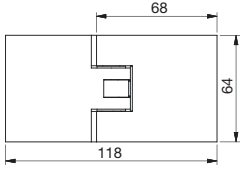


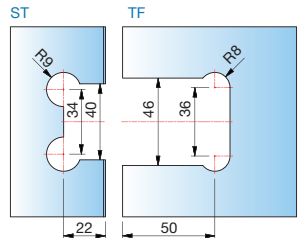





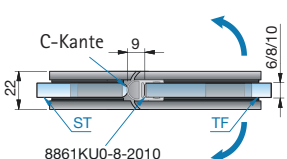
8857KU0-8-2010

Glasbearbeitung für 8 mm mit Dichtprofil 8857KU0-8-2010



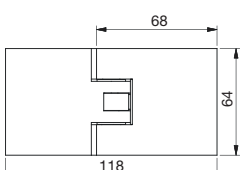


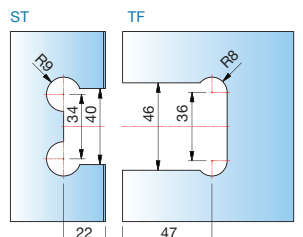




8861KU0-8-2010

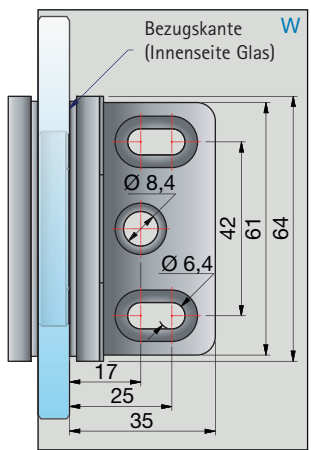
Glasbearbeitung für 8 mm mit Dichtprofil 8861KU0-8-2010



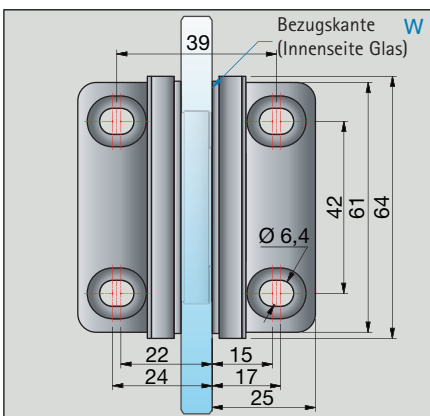


Artikel-Nr.	Oberflächen	Glasdicke	Artikelbezeichnung	Merkmale	VE/Stück
8132ZN5	glanzverchromt	6/8/10 mm	Duschpendeltürband Flamea+	je nach Dichtung beidseitig 90° öffnend, mit verstellbarer Nulllagenstellung verdeckte Verschraubung mit Abdeckkappe	1/2
8132ZN1	mattverchromt		Glas-Glas 180°		
8132ZNPVD22	Edelstahleffekt				

MADE
IN
GERMANY



Befestigungslasche 8130ZN



Befestigungslasche 8134ZN

ST = Seitenteil TF = Türflügel W = Wand

ACHTUNG: Die Glasbearbeitung gilt nur für 8mm Glas. Bei 6 oder 10 mm Glasstärke ändern sich die Glasabzugsmaße sowie die Glasbearbeitung. Die geänderte Glasbearbeitung ist auf Anfrage erhältlich.





8136 ohne Dichtprofil

Glasbearbeitung für 8 mm ohne Dichtprofil

Glasbearbeitung für 8 mm mit Dichtprofil 8861KU0-8-2010

Artikel-Nr.	Oberflächen	Glasdicke	Artikelbezeichnung	Merkmale	VE/Stück
8136ZN5	glanzverchromt	6/8/10 mm	Duschpendeltürband Flamea+	beidseitig 90° öffnend, mit verstellbarer	1/2
8136ZN1	mattverchromt		Glas-Glas 90°	Nulllagenstellung, verdeckte Verschraubung	■ MADE IN GERMANY
8136ZNPVD22	Edelstahleffekt			mit Abdeckkappe	■ GERMANY

Bohrung Ø 20 mm oder Randausschnitt R35

Glasbearbeitung für 6/8/10 mm Glas

Artikel-Nr.	Oberflächen	Glasdicke	Artikelbezeichnung	Merkmale	VE/Stück
8194ZN5	glanzverchromt	6/8/10 mm	Winkelverbinder Flamea+	Wandbefestigung mit Langlochverstellung,	1/2
8194ZN1	mattverchromt		Glas-Wand 90°	verdeckte Verschraubung mit Abdeckplatte	■ MADE IN GERMANY
8194ZNPVD22	Edelstahleffekt				■ GERMANY

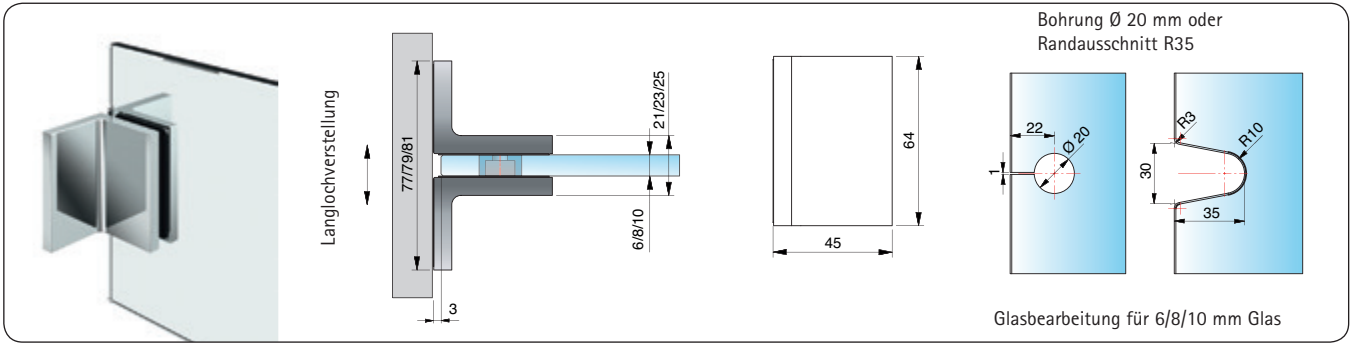
ST = Seitenteil TF = Türflügel W = Wand

Befestigungslasche 8194ZN

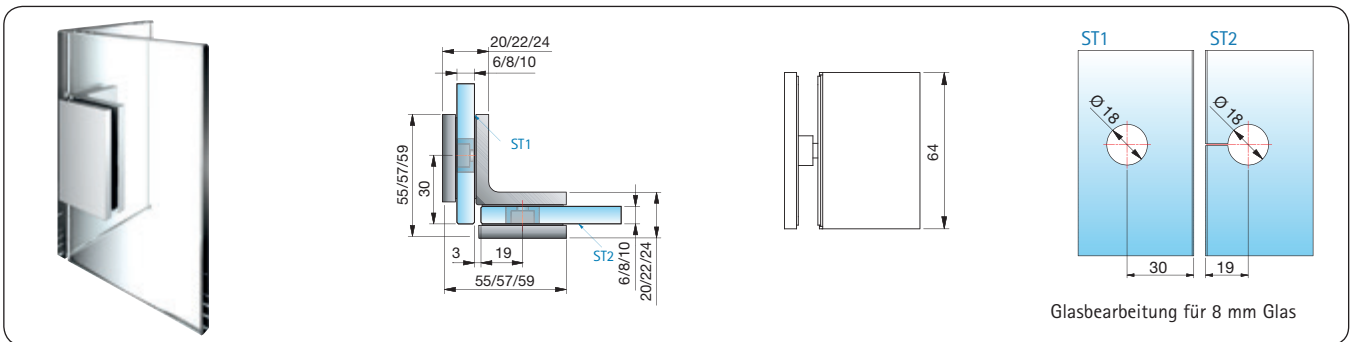
Befestigungslasche 8195ZN

*Bei 8 mm Glas

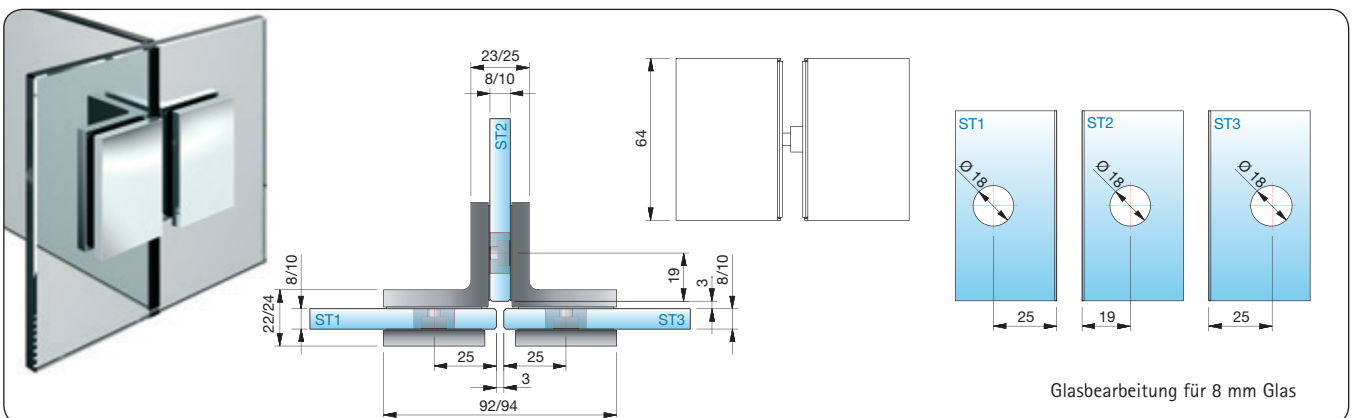
ACHTUNG: Die Glasbearbeitung gilt nur für 8mm Glas. Bei 6 oder 10 mm Glasstärke ändern sich die Glasabzugsmaße sowie die Glasbearbeitung. Die geänderte Glasbearbeitung ist auf Anfrage erhältlich.



Artikel-Nr.	Oberflächen	Glasdicke	Artikelbezeichnung	Merkmale	VE/Stück
8195ZN5	glanzverchromt	6/8/10 mm	zweiseitiger Winkelverbinder Flamea+,	Wandbefestigung mit Langlochverstellung,	1/2
8195ZN1	mattverchromt		Wand-Glas-Wand 90°	beidseitige Befestigungsglasche, verdeckte	■ MADE ■ IN ■ GERMANY
8195ZNPVD22	Edelstahleffekt			Verschraubung mit Abdeckplatte	



Artikel-Nr.	Oberflächen	Glasdicke	Artikelbezeichnung	Merkmale	VE/Stück
8196ZN5	glanzverchromt	6/8/10 mm	Winkelverbinder Flamea+,	verdeckte Verschraubung mit Abdeckplatte	1/2
8196ZN1	mattverchromt		Glas-Glas 90°		■ MADE ■ IN ■ GERMANY
8196ZNPVD22	Edelstahleffekt				



Art.-Nr.	Oberfläche	Glasdicke	Artikelbezeichnung	Merkmale	VE/Stück
8197ZN5	glanzverchromt	6/8/10 mm	zweiseitiger Winkelverbinder Flamea+,	verdeckte Verschraubung mit Abdeckplatte	1/2
8197ZN1	mattverchromt		Glas-Glas 90°		■ MADE ■ IN ■ GERMANY
8197ZNPVD22	Edelstahleffekt				



Weitere Beschläge und Winkelverbinder von unserer Serie Flamea+ finden Sie in unserem Innenausbau-Katalog oder im Internet auf www.pauli.de.



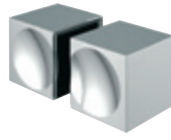
Griffe



8275 einseitig



8278 beidseitig



8378 beidseitig



8252 beidseitig



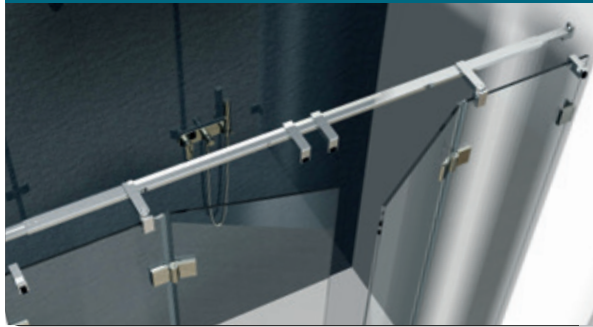
8277 beidseitig

Wand-Glas-Befestigung



8884
Klemmprofil

Stopper, Türpuffer und Überdrückungsschutz



Stabilisationsstangen



8494 Glas-Wand



8474 Glas-Wand



8475 Glas-Glas



8477 Wand-Wand

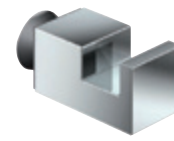
Handtuchhalter



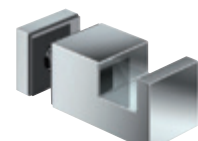
8689MS7 -
mit Glasbefestigung und
Griffstück



8688MS7
mit Wand- oder Glasbefestigung (erhaben od.
flächenbündig)



8376MS7 -
flächenbündig



8377MS7 -
erhaben

Weitere Produkte finden Sie in unserem Katalog Duschenwelten.



Werk I: Eisenstraße 2, D-51545 Waldbröl, Telefon +49 (0) 22 91-92 06-0, Telefax +49 (0) 22 91-92 06-681
Werk II: Industriestraße 20, D-51597 Morsbach, Telefon +49 (0) 22 94-98 03-0, Telefax +49 (0) 22 94-98 03-881
Internet: www.pauli.de, e-Mail: pauli@pauli.de